

# CONVENTION SPIP ET MISSION LOCALE PAYS DE CAUX VALLÉE DE SEINE LA JUSTICE S'OUVRE AU PARRAINAGE

C'est une première nationale on ne peut plus passionnante qui est née à la mairie de Lillebonne le 4 juillet dernier. Philippe Leroux, maire et président de la Mission locale Pays de Caux Vallée de Seine, et Claudine Beauchemin, directrice du Service Pénitentiaire d'Insertion et de Probation du Havre, ont signé une convention de partenariat permettant à des jeunes placés sous main de justice de bénéficier d'un accompagnement à la recherche d'emploi dans le cadre du réseau de parrainage (lire « 1 par 1 » n° 2). Pilotée par la mission locale, et spécialement Eric Lefèvre, conseiller en insertion professionnelle et Françoise Patry, chargée de projet, animatrice du réseau de parrainage, cette action

particulière fonctionnera avec les conseillers d'insertion et de probation du SPIP, et surtout les parrains et marraines de la mission locale. Un élan unanime a suivi la proposition de ce partenariat chez eux, élargissant ainsi leur champ d'intervention... tout cela en restant fidèle à l'esprit bénévole du parrainage : accompagner, aider, faciliter l'insertion professionnelle. Et lorsqu'on sait que la moitié des deux cents détenus du Havre sont âgés entre 18 et 25 ans, il n'est pas difficile d'imaginer les besoins en la matière pour ces jeunes gens qui, ainsi que le rappelle Claudine Beauchemin : « sont très loin de l'entreprise, et souvent ne la connaissent pas du tout. »

De gauche à droite : Mme Claudine BEAUCHEMIN, directrice adjointe du SPIP antenne du havre. M. Philippe LEROUX, président de la ML de Lillebonne, Maire de Lillebonne - conseiller général. Mme Julie D'HALLUIN, directrice de la ML de Lillebonne.



[www.missionslocales-hautenormandie.com](http://www.missionslocales-hautenormandie.com)

*Vous souhaitez tenter l'expérience du parrainage, prenez contact avec les conseillers locaux. Ils vous renseigneront.*

## COORDONNÉES DES RÉSEAUX

**ANIMATION RÉGIONALE  
DES RÉSEAUX DE PARRAINAGE :**  
EREF Espace Régional Emploi Formation  
98 avenue de Bretagne BP 1152  
76 176 Rouen Cedex 1  
Animateur régional parrainage :  
Jean-Claude ESTER  
tél. 02 32 18 07 10 Fax. 02 35 73 07 60  
Email :  
jc.ester@missionslocales-hautenormandie.com

**RESEAUX DE ROUEN  
RELAIS 16/25**  
Mission locale Agglomération Rouennaise.  
33 avenue Champlain - 76100 Rouen  
tél. 02 32 81 63 75 Fax. 02 32 81 63 71  
Email : relais.16.25@wanadoo.fr  
Contact parrainage : Paule THOUMYRE  
Email : mission.locale@relais16-25.asso.fr

**C.I.D.F. 76**  
Centre d'Information et de  
Documentation des Femmes  
7 avenue Champlain - 76000 Rouen  
tél. 02 35 63 99 99 Fax. 02 35 63 62 76  
Email : cidf76@club-internet.fr  
Contact parrainage : Fatima GOUAL

**RESEAU DU HAVRE**  
Mission locale du Havre  
2 rue L. Gautier - 76000 Le Havre  
tél. 02 35 19 48 94 Fax. 02 35 41 10 48  
Email : mlha@wanadoo.fr  
Contact parrainage : Vanessa NAUD  
Email : v.naud.mlha@wanadoo.fr

**RESEAUX DU CAUX LITTORAL ET DE  
SAINT-NICOLAS-D'ALIERMONT**  
Mission locale du TALOU  
2 place de l'église  
76590 Les Grandes Ventes  
tél. 02 35 85 99 85 Fax. 02 35 04 32 57  
Email : mlr.longueville@free.fr  
Contact parrainage : Gérard LOISEL

**RESEAU DE DIEPPE  
ARQUES LA BATAILLE**  
Mission locale de la Côte d'Albatre  
8 avenue Normandie Sussex  
76200 Dieppe  
tél. 02 35 84 96 56 Fax. 02 35 90 09 10  
Email : paio-caux-maritime@wanadoo.fr  
Contact parrainage : Laurence VALLIOT

**RESEAU D'ELBEUF**  
Mission locale de l'Agglomération d'Elbeuf  
136 rue Pérou - BP 412  
76504 Elbeuf  
tél. 02 32 96 44 30 Fax. 02 32 96 44 39  
Contact parrainage : Patrick DAVID  
Email :  
patrick-david@mission-locale-elbeuf.org

**RESEAU DE FECAMP**  
PAIO de Fécamp  
5 rue Théagène Bouffart - 76400 Fécamp  
tél. 02 35 29 06 18 Fax. 02 35 29 06 88  
Email : paiofec@club-internet.fr

**RESEAU DE LA POINTE DE CAUX**  
PAIO de la Pointe de Caux  
Maison du Canton - 76 280  
Criquetot-l'Esneval  
tél. 02 35 27 28 08 Fax. 02 35 28 64 86  
Email : espace.inter.cantonal@wanadoo.fr  
Contact parrainage : Roselyne MACHUELLE

**RESEAU DE LILLEBONNE**  
Mission locale Pays de Caux Vallée de Seine  
3 rue Fauquet Lemaître - 76170 Lillebonne  
tél. 02 35 38 19 89 Fax. 02 35 29 06 88  
Email : ml-lillebonne@wanadoo.fr  
Contact parrainage : Françoise PATRY

**RESEAU DE VERNON**  
PAIO de Vernon  
23 rue Steiner - BP 328  
27 203 Vernon Cedex  
tél. 02 32 51 50 65 Fax. 02 32 51 74 58  
Email : paiovs@wanadoo.fr

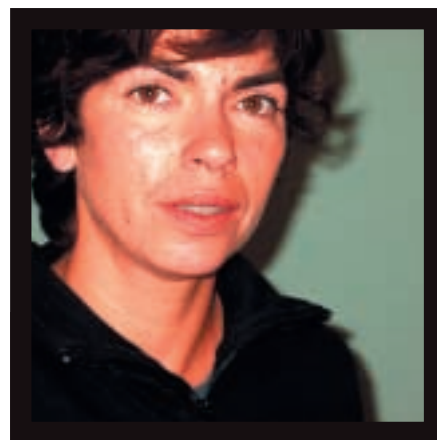
**RESEAU DE LOUVIERS/  
VAL DE REUIL/ANDELLE**  
Mission locale  
4 rue Septentrion - BP 222  
27100 Val de Reuil  
tél. 02 32 59 76 80 Fax : 02 32 59 76 87  
Email : ml.louviers.anelle@wanadoo.fr  
Contact parrainage : Joëlle LEFRANCOIS  
Email :  
ml.vdr.emploi.lefrancois@wanadoo.fr

**RESEAU D'EVREUX**  
PAIO d'Evreux  
42 rue du Maréchal Joffre - 27000 Evreux  
tél. 02 32 39 77 04 Fax. 02 32 39 61 47  
Email : paio-evreux@wanadoo.fr  
Contact parrainage : Chantal BOISSON

## LAURENCE VALLIOT Dieppe/Arques-la-Bataille

L'avenir du réseau de parrainage Dieppe-Arques la Bataille est, depuis le 1<sup>er</sup> juillet, face à un nouvel enjeu, à l'image de la Mission locale de la côte d'Albatre. Celle-ci a en effet vu son territoire multiplié par quatre, intégrant en plus de son ancien champ d'intervention autour de Dieppe une large bande littorale balisée de Cany-Barville au Tréport. « *Etendre notre réseau géographiquement est très intéressant*, explique Laurence Valliot, en charge du parrainage sur la mission locale depuis 1999, date de la création du réseau à l'initiative de Jean-Claude Ester, aujourd'hui animateur régional des missions locales, *cela permettra de répondre aux besoins de jeunes qui ne sont pas figés les pieds dans le ciment.* »

Le temps d'intégrer ces nouvelles données – à la fois en terme de potentiel de jeunes, de personnel, de parrains –



## GROS PLAN

Laurence Valliot entend bien poursuivre l'action engagée il y a quatre ans. Des réunions de présentation du parrainage pour séduire des bonnes volontés, peut-être une campagne d'information auront pour but d'étoffer un réseau déjà riche et construit. « *L'intérêt de notre réseau, c'est de proposer des solutions de lui-même, avec des gens ouverts, qui s'impliquent. C'est là sans doute ce qui m'impressionne le plus depuis quatre ans : la grande disponibilité des chefs d'entreprise, d'une moyenne d'âge relativement jeune. Peut-être est-ce une façon de faire autrement ce qu'ils n'ont pas forcément le temps de faire dans leurs métiers respectifs.* »

Avec un potentiel de plus d'une vingtaine de parrains et marraines « *fidélisés* », formant la base de la pyramide du parrainage à Dieppe, le réseau s'est forgé une dynamique à laquelle la conseillère de la mission locale n'est évidemment pas étrangère. Mise à disposition par l'ANPE, Laurence Valliot s'est, au sein de l'équipe unie de la mission locale, naturellement tournée vers les questions du travail, les ateliers de recherche d'emploi, les contrats aidés... « *Il y avait un double enjeu à la création du réseau de parrainage : mettre à disposition des jeunes une nouvelle action positive et nous permettre d'entrer dans l'entreprise sans avoir la même relation qu'un centre de formation ou l'ANPE.* »

Rapidement, le réseau s'est constitué, sur la base d'un premier carnet d'adresses, avec un mode de fonctionnement particulier : rencontres régulières, engagement des parrains à inviter d'autres personnes à découvrir cette action... « *Cependant, le véritable fonctionnement en réseau a été long à se mettre en place. Les parrains attendaient d'être en réunion pour évoquer des difficultés particulières avec leurs filleuls. Maintenant, ils se connaissent, et n'hésitent pas à se solliciter les uns les autres indépendamment. Les parrains et marraines sont peut-être confrontés à des problèmes qu'ils n'imaginaient pas, mais ils ont aussi découvert que les jeunes qui leur étaient présentés n'étaient pas comme ils pensaient. La région dieppoise se trouve aussi dans un marasme économique qui fait qu'une demandeur d'emploi tourne facilement en rond.* » Les parrains, avec leurs solutions diversifiées,

ont ainsi rapidement compris leur propre utilité.

Cette attitude constructive (le réseau compte assez peu d'industriels, et regroupe des profils aussi divers que ceux de directeurs d'IME, de Scène Nationale, d'office HLM, de banque mutualiste, de consultants ou de journalistes) n'a pas échappé aux conseillers de la mission locale qui ont tous pris cette action comme un outil véritable et utile dans leur palette d'intervention. Laurence Valliot, trait d'union de l'efficacité des parrainages, sait qu'elle doit, pour les filleuls, faire du parrainage « *un vrai lieu de confiance* » pour la grosse masse des jeunes gens qui patiente à la porte des entreprises, beaucoup de jeunes filles formées au tertiaire, en comptabilité, secrétariat, accueil... « *Une marraine très engagée est directrice d'intérim, cela ouvre sur de nombreuses portes.* »

Avec l'élargissement géographique de la mission locale, il y a désormais matière à élargir sur l'industriel (en particulier du côté du Tréport, un secteur que Laurence Valliot connaît déjà via l'ANPE). « *L'avantage de notre réseau est qu'il est nourri de gens qui sont eux-mêmes installés dans d'autres réseaux, économiques, sociaux, associatifs... cela offre une grande souplesse, avec une vraie qualité d'écoute et l'envie de faire. Son développement passe par la poursuite d'une réalité essentielle : personne n'est, pour une raison ou une autre, contraint et forcé.* »

