

EXPÉRIENCE À LILLEBONNE

« PASSER LES PORTES DE LA PRISON »

« Il faut prendre le jeune tel qu'il est, essayer de trouver une relation vraie. C'est aussi à nous de nous adapter, quel que soit le jeune. » Pour Elisabeth Crémieux, marraine du réseau de Lillebonne, songer à engager un parrainage avec des jeunes en milieu carcéral ne semble pas plus compliqué que ceux qu'elle mène habituellement. Le point de vue s'élargit avec un autre parrain, Marc Lescop : « Je ne vois pas quelle attitude différente des autres parrainages nous pourrions avoir. Il s'agit de travailler en confiance sans que le jeune le sente comme une contrainte. »

Ces réflexions saisies lors de la réunion d'information du SPIP (Service Pénitentiaire d'Insertion et de Probation) aux parrains de la Vallée du Commerce n'avaient rien de marginaux. « Ce n'est pas forcément plus difficile de travailler avec des jeunes qui ont connu des démêlés avec la Justice qu'avec ceux avec lesquels nous sommes au quotidien, développait Julie Dalouin, directrice de la mission locale, c'est tout à fait judicieux de leur proposer cette possibilité, sans focaliser à priori sur les difficultés. »

Ces difficultés, Claudine Beauchemin, directrice du SPIP sur la Maison d'Arrêt du Havre, et Virginie Lopez, une des travailleuses sociales de ce service de la direction de l'administration pénitentiaire, les ont évoquées. Le SPIP est chargé du suivi, de l'accompagnement et de la réinsertion des personnes condamnées, à des peines fermes ou à des peines d'intérêt général. « On ne sait jamais ce qui se passe après, pendant l'exécution de la peine », expose Claudine Beauchemin, dont le service veille à l'accompagnement des personnes visées par une mesure judiciaire. Un accompagnement en détention ou en milieu ouvert, mais aussi une préparation à la sortie de prison en particulier par le suivi des projets professionnels. « Dans nos missions principales, se trouve la prévention de la récidive et de la délinquance. Sur 200 détenus au Havre, la moitié sont âgés de 18 à 25 ans. Des jeunes gens déscolarisés jeunes, qui ne savent pas très bien ce qu'ils veulent faire, qui s'enthousiasment et se démotivent vite. Notre gros point faible, c'est l'insertion professionnelle. Nous n'avons

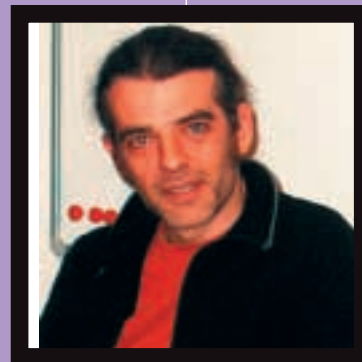
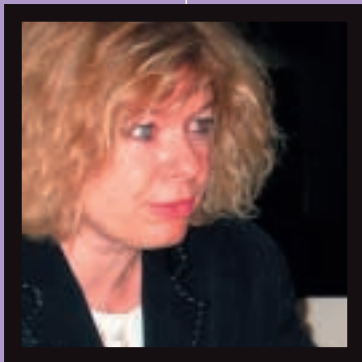
que peu d'interlocuteurs dans le monde du travail. Mettre ces jeunes gens en lien avec l'entreprise n'est pas simple. Ils en sont très loin, et souvent ne le connaissent pas du tout. Se lever le matin, parfois mettre un bleu, respecter les règles et les objectifs de l'entreprise, travailler en équipe sont des notions abstraites. »

Abstraction que des parrains pourraient justement dissoudre. La Mission locale de Lillebonne a déjà commencé à travailler dans ce sens. L'un de ses conseillers, Eric Lefebvre, assure un accueil à la Maison d'Arrêt du Havre pour les jeunes gens relevant de son secteur géographique. Ce partenariat lancé en 2001, passé par une formation auprès du SPIP, a déjà permis de démystifier un certain nombre de tabous liés à l'univers carcéral.

Aujourd'hui, derrière la signature officielle d'une convention, la Mission locale envisage d'allier plus loin, d'engager son réseau de parrainage dans cette action. « Il ne s'agit pas de voir grand, expose Julie Dalouin, un petit nombre de jeunes tout d'abord, trois ou quatre, pourraient être suivis par nos parrains, dans les règles habituelles du parrainage, basées sur le volontariat de part et d'autre. »

Avec une préparation en amont plus longue que dans le parrainage traditionnel – compte-tenu des contraintes carcérales – l'action ne devrait cependant pas être bien différente. « Cela paraît complètement réaliste », accordait un des parrains, Marcel Leclercq. « Attention cependant, prévenait Marc Lescop, il y aura peut-être des besoins relationnels autres. Il est possible que nous devions avoir une approche différente. Nous ne sommes pas des pros de l'insertion. Il faut rester des parrains, des gens qui aident à retrouver confiance. »

L'idée est ambitieuse et pourrait gagner d'autres endroits. Yves Lapert, éducateur de la Protection judiciaire de la jeunesse à Rouen, sait que les jeunes détenus « sont dans une demande d'activité professionnelle. Le parrainage paraît une idée tout à fait pertinente. Même si cela ne peut pas s'organiser comme cela, parce qu'on se heurte toujours à des problèmes institutionnels. »



JOËLLE LEFRANÇOIS Louviers-Val de Reuil-Andelle

« Un réseau de parrainage, cela ne se décrète pas. Les plus solides de nos parrains, ce sont ceux avec lesquels nous avons eu des relations, avec qui nous avons eu l'occasion de travailler dans différents domaines. » Joëlle Lefrançois, chargée de l'ensemble des actions menées autour de l'emploi au sein de la mission locale Louviers-Val de Reuil-Andelle répartie sur sept cantons, place le rôle du parrainage comme un des maillons possibles de l'action envers les jeunes reçus. « Cela nous a semblé être un outil utile pour eux, souligne-t-elle, afin de leur apporter une crédibilité par rapport à l'emploi, différente de la nôtre. Combien même des professionnels auraient le même discours que nous, ce n'est pas pareil. Il existe un décalage entre leur situation vis-à-vis des jeunes et celle que nous avons. »



GROS PLAN

C'est en 1998 que ce réseau de l'Eure naît. « Cela a été un choix après que nous ayons découvert une documentation sur le parrainage. Pourquoi pas apporter cet outil supplémentaire ? » Des contacts avec Cap sur l'insertion allaient finir de mettre l'action en œuvre. Après quelques années d'expérience, Joëlle Lefrançois, issue originellement du milieu économique, a saisi qu'un réseau fonctionne dans son tissu local, et que les recettes des uns ne peuvent pas toujours s'appliquer à la cuisine des autres.

« Ici, argumente-t-elle, le taux de chômage des jeunes est de 26 %, un des plus élevés de Haute-Normandie. Beaucoup d'entre eux sont dans l'attente. La notion de construire un réseau qui leur soit propre afin d'aller vers un emploi ne leur est pas facile à intégrer. Ils veulent des réponses concrètes, très précises, immédiates... La durée est quelque chose qu'ils ont du mal à concevoir. Souvent, au bout d'un ou deux entretiens, ils craquent, et ne donnent pas suite. Simplement parce qu'ils ont eu les réponses ou les conseils directs qu'ils attendaient. »

Compte-tenu de cette situation et d'un réseau de parrains encore modeste – une quinzaine en permanence se renouvelant régulièrement par moitié – Joëlle Lefrançois a adapté la technique d'approche. « Les jeunes que nous aiguillons sur le parrainage sont plus souvent dans une évolution ou un changement de leur projet. Les parrains servent alors d'outil, de trait d'union vers ce renouvellement. Je leur parle alors plutôt d'un entretien-conseil avec quelqu'un qui leur fera part de son expérience, de son parcours... » Si un exemple de parrainage semble aujourd'hui se diriger vers une relation durable et plus construite, cela n'est encore qu'une exception.

Le turn-over des parrains du réseau (beaucoup parmi eux sont Directeur des Ressources Humaines) induit également des atouts et des handicaps. S'ils n'hésitent pas à utiliser leurs carnets d'adresses pour aider les jeunes, Joëlle Lefrançois n'est pas « persuadée qu'ils connaissent tant que ça les activités économiques différentes des leurs. Ils arrivent et repartent assez rapidement. » Etoffer le réseau reste aujourd'hui une alternative pour combler ce déficit, « mais la prospection directe si nous n'avons pas eu d'autres relations avec eux via la mission locale, demeure peu convaincante. »

Son réseau de parrainage pourtant, Joëlle Lefrançois espère le diriger plus nettement vers la lutte contre la discrimination. « Il faut réellement travailler là-dessus. Une étude est en cours. C'est clair que des jeunes se font bouler dans leur recherche d'emploi par leurs origines. Nous devons sensibiliser les entreprises. Depuis deux ans, nous travaillons avec un groupement d'employeurs de la vallée de l'Andelle. Nous espérons en toucher un autre sur Louviers-Val de Reuil. » Elargir et étoffer est aujourd'hui l'un des paris de ce réseau.k



Vous souhaitez tenter l'expérience du parrainage, prenez contact avec les conseillers locaux. Ils vous renseigneront.

COORDONNÉES DES RÉSEAUX

ANIMATION RÉGIONALE DES RÉSEAUX DE PARRAINAGE :
EREF Espace Régional Emploi Formation
98 avenue de Bretagne BP 1152
76 176 Rouen Cedex 1
Animateur régional parrainage :
Jean-Claude ESTER
tél. 02 32 18 07 10 Fax. 02 35 73 07 60
Email :
jc.ester@missionslocales-hautnormandie.com

RESEAUX DE ROUEN RELAIS 16/25
Mission locale Agglomération Rouennaise.
33 avenue Champlain - 76100 Rouen
tél. 02 32 81 63 75 Fax. 02 32 81 63 71
Email : relais.16.25@wanadoo.fr
Contact parrainage : Paule THOUMYRE
Email : mission.locale@relais16-25.asso.fr



C.I.D.F. 76
Centre d'Information et de Documentation des Femmes
7 avenue Champlain - 76000 Rouen
tél. 02 35 63 99 99 Fax. 02 35 63 62 76
Email : cidf76@club-internet.fr
Contact parrainage : Fatima GOUAL

RESEAU DU HAVRE
Mission locale du Havre
2 rue L. Gautier - 76000 Le Havre
tél. 02 35 19 48 94 Fax. 02 35 41 10 48
Email : mlha@wanadoo.fr
Contact parrainage : Vanessa NAUD
Email : v.naud.mlha@wanadoo.fr

RESEAUX DU CAUX LITTORAL ET DE SAINT-NICOLAS-D'ALIERMONT
Mission locale du TALOU
2 place de l'église
76590 Les Grandes Ventes
tél. 02 35 85 99 85 Fax. 02 35 04 32 57
Email : mlr.longueville@free.fr
Contact parrainage : Gérard LOISEL

RESEAU DE DIEPPE ARQUES LA BATAILLE
Mission locale de la Côte d'Albatre
8 avenue Normandie Sussex
76200 Dieppe
tél. 02 35 84 96 56 Fax. 02 35 90 09 10
Email : paio-caux-maritime@wanadoo.fr
Contact parrainage : Laurence VALLIOT

RESEAU D'ELBEUF
Mission locale de l'Agglomération d'Elbeuf
136 rue Pérou - BP 412
76504 Elbeuf
tél. 02 32 96 44 30 Fax. 02 32 96 44 39
Contact parrainage : Patrick DAVID
Email :
patrick-david@mission-locale-elbeuf.org

RESEAU DE FECAMP
PAIO de Fécamp
5 rue Théagène Bouffart - 76400 Fécamp
tél. 02 35 29 06 18 Fax. 02 35 29 06 88
Email : paiofec@club-internet.fr

RESEAU DE LA POINTE DE CAUX
PAIO de la Pointe de Caux
Maison du Canton - 76 280
Criquetot-l'Esneval
tél. 02 35 27 28 08 Fax. 02 35 28 64 86
Email : espace.inter.cantonal@wanadoo.fr
Contact parrainage : Roselyne MACHUELLE

RESEAU DE LILLEBONNE
Mission locale Pays de Caux Vallée de Seine
3 rue Fauquet Lemaître - 76170 Lillebonne
tél. 02 35 38 19 89 Fax. 02 35 29 06 88
Email : ml-lillebonne@wanadoo.fr
Contact parrainage : Françoise PATRY

RESEAU DE VERNON
PAIO de Vernon
23 rue Steiner - BP 328
27 203 Vernon Cedex
tél. 02 32 51 50 65 Fax. 02 32 51 74 58
Email : paiovs@wanadoo.fr

RESEAU DE LOUVIERS/VAL DE REUIL/ANDELLE
Mission locale
4 rue Septentrion - BP 222
27100 Val de Reuil
tél. 02 32 59 76 80 Fax : 02 32 59 76 87
Email : ml.louviers.andelle@wanadoo.fr
Contact parrainage : Joëlle LEFRANÇOIS
Email :
ml.vdr.emploi.lefrancois@wanadoo.fr

RESEAU D'EVREUX
PAIO d'Evreux
42 rue du Maréchal Joffre - 27000 Evreux
tél. 02 32 39 77 04 Fax. 02 32 39 61 47
Email : paio-evreux@wanadoo.fr
Contact parrainage : Chantal BOISSON

L'animation régionale et les animations locales des réseaux de parrainage sont soutenues financièrement par la Direction Régionale du Travail de l'Emploi et de la Formation Professionnelle (DRTEFP), au titre du Contrat de Plan Etat-Région, les Directions Départementales du Travail de l'Emploi et de la Formation Professionnelle (DDTEFP de l'Eure et de Seine-Maritime), la Direction Régionale des Affaires Sanitaires et Sociales (DRASS), et le Fonds d'Action et de Soutien pour l'Intégration et la Lutte contre les Discriminations (FASILD).