

# PARRAIN, MARRAINE, MODE D'EMPLOI

## QU'EST-CE QU'UN PARRAIN, UNE MARRAINE ?

« Une personne qui, par son expérience, est en mesure de donner au jeune le vécu d'un poste (son parcours, les avantages, les difficultés propres à l'exercice de son métier, les qualités ou les compétences qui lui paraissent essentielles, comment au quotidien s'organise une journée, une semaine...) C'est aussi quelqu'un qui a envie de partager ses connaissances et qui a envie d'apporter de l'aide. »

**Joëlle Lefrançois,**

Mission locale Louviers, Val de Reuil, Andelle.

« Le parrain doit entendre ce qu'un jeune peut sortir de ses tripes, tout ce qui va lui permettre de dire : il faut absolument que quelqu'un me tende la main pour que je prouve ce que je sais faire. »

**Claude Lecoq,**

parrain de la Mission locale rurale du Caux Littoral.

« Un homme ou une femme sensible à l'insertion des jeunes, qui écoute, échange et accepte de partager son expérience professionnelle. Ses conseils faciliteront l'étape du premier emploi d'un jeune. »

**Paule Thoumyre,**

Mission locale agglomération de Rouen.

## QUEL EST LE RÔLE DU PARRAIN, DE LA MARRAINE ?

« Apporter au filleul la réalité d'un métier, d'une profession, d'un poste au sein d'une entreprise. Développer ses capacités relationnelles dans le cadre des entretiens professionnels, aiguiller sa recherche d'emploi en améliorant sa vision des entreprises locales, partager ses compétences sur son CV, sa lettre de motivation, ses attitudes relationnelles... »

**Joëlle Lefrançois,**

Mission locale Louviers, Val de Reuil, Andelle.

« Le parrain est un des bons outils qui permettent aux jeunes d'entrer dans l'entreprise. Nous leur ouvrons des portes. Et c'est aussi pour eux un moyen de commencer à s'exprimer. La plupart du temps, ils n'ont pas l'habitude qu'on leur demande leur avis. »

**Arnaud Le Quellec,**

parrain de la Mission locale du Havre.

« Conseiller, prévenir, rassurer, encourager. Le parrain s'adapte aux besoins du jeune et lui donne confiance. Il lui présente les réalités et les attentes des entreprises. Il partage sa connaissance de l'environnement économique local. »

**Paule Thoumyre,**

Mission locale agglomération de Rouen.

## PAULE THOUMYRE / Rouen

Chargée d'animer le réseau de parrainage de la Mission locale de Rouen avec l'aide de Maya Revoyre, Paule Thoumyre est conduite par cette volonté de « toujours essayer de s'occuper de tout le monde. » Une volonté qui la fait jongler entre les jeunes, les parrains et ce monde de l'entreprise en permanente évolution. « Notre priorité, c'est le jeune. Nous sommes là pour lui, assène-t-elle pour aussitôt penser aux parrains : les gête-t-on assez ? On ne va peut-être pas assez les voir, les relancer, les rassurer. »

Né du partenariat avec la Banque de France il y a 5 ans, le réseau de parrainage de Rouen compte parmi les premiers de France, avec 150 parrains et environ 250 jeunes suivis chaque année. « Compte tenu de ce volume, je



## GROS PLAN

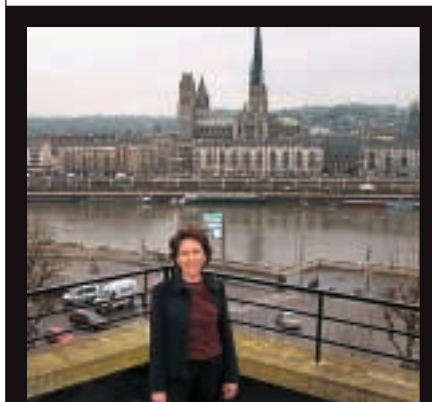
cherche la plupart du temps à les rapprocher par affinités. Un jeune qui veut aller en menuiserie sera présenté à un parrain menuisier. Il sera moins inquiet, parlera plus. Il existe un réel fossé jeune-entreprise à combler. Ce monde de la vie active les rend tous un peu timides. Ils connaissent très peu l'économie locale. »

Avec un système rodé, où quelques parrains viennent directement à la PAIO simuler des entretiens d'embauches pour ceux qui n'ont jamais été « en situation », une petite publication trimestrielle adressée aux parrains, un fichier détaillé, Paule Thoumyre travaille essentiellement à la prise de conscience de chacun, parrains et filleuls, des uns envers les autres. « Entrer dans un atelier avec son parrain, découvrir le rythme d'une entreprise, ce sont des sensations auxquelles nos jeunes n'ont pas été confrontés. » De la même façon, les parrains apprennent des jeunes qu'une frange de population sensée entrer dans le monde du travail « connaît à peine le marché économique local », « que si des offres d'emploi ne sont pas pourvues, c'est par défaut de formation... ainsi tout un savoir traditionnel disparaît pour lequel des parrains peuvent sensibiliser des jeunes. » L'expérience de Tour de Force fin 2002, à l'occasion d'une série d'expositions de ferronnerie d'art, a permis à des jeunes de décou-

vrir ce métier et s'initier au travail de la forge. Quatre dans le groupe devaient s'engager dans des stages au printemps. « Je n'hésite pas à faire appel à des parrains pour permettre des visites en coupe de différents métiers. » Ces modules « connaissance des métiers » permettent de « leur montrer ce qui existe, de leur faire comprendre que, par exemple, travailler dans une usine, ce n'est pas forcément au milieu d'une foule qui se bouscule. Il reste beaucoup de clichés sur l'entreprise. »

Naturellement, rien n'est simple. Et, depuis trois ans qu'elle gère le réseau de parrainage de Rouen, Paule Thoumyre a pu constater que « beaucoup de parrainages sont trop brefs. Des jeunes ont des difficultés à entretenir la relation, parfois ils ne reviennent pas. C'est difficile à expliquer aux parrains. » Mais le parrainage demeure surtout cette idée du « un par un », une valeur ajoutée à la recherche d'emploi des jeunes. « Une jeune fille déjà diplômée souhaitait se lancer "dans le social" sans plus de précisions. Pour lui faire découvrir différents aspects, je lui ai proposé six rendez-vous avec des parrains et marraines différents. Notre but, c'est de les embarquer dans une dynamique. »

Une dynamique qui donne parfois de grandes joies, comme celle d'un jeune homme qui avait le vague désir de travailler dans la projection cinématographique. Paule Thoumyre, sans parrain propre à lui apporter ses connaissances, a pris son téléphone et contacté le cinéaste rouennais Claude Duty. « Aujourd'hui, Alexandre a travaillé sur des tournages et connaît de l'intérieur le monde du cinéma. »



## BRÈVES

### INITIATIVE EN VALLÉE DU COMMERCE

#### Sortir de prison

Ce n'est pas à tâtons et dans l'inconnu que la PAIO de la Vallée du Commerce à Lillebonne a commencé à s'engager dans une expérience unique en son genre : l'ouverture du parrainage à des jeunes qui ont eu contact un moment avec l'emprisonnement. « Nous accompagnons déjà des jeunes en détention, explique Françoise Patry, conseillère en insertion profession-

nelle, et nous souhaitons développer les relations avec le Service Pénitentiaire d'Insertion et de Probation. »

Une convention de partenariat signée entre la PAIO et le SPIP permet déjà d'échanger et de se former sur les diffé-



rentes missions des deux organismes, et surtout de suivre des jeunes durant leur incarcération et à leur sortie. Dans le cadre de cette action, afin de la renforcer, un projet d'intégrer quelques-uns de ces jeunes gens dans le réseau de parrainage est à l'étude. Une rencontre avec des parrains dans les semaines qui viennent devrait permettre de soutenir plusieurs jeunes... « avec la volonté plus lointaine, insiste Françoise Patry, de pérenniser ce type de parrainage qui ne doit pas se révéler bien différent de ce que nous faisons par ailleurs. »

*Vous souhaitez tenter l'expérience du parrainage, prenez contact avec les conseillers locaux. Ils vous renseigneront.*

## COORDONNÉES DES RÉSEAUX

### ANIMATION RÉGIONALE

#### DES RÉSEAUX DE PARRAINAGE :

EREF Espace Régional Emploi Formation  
98 avenue de Bretagne BP 1152  
76 176 Rouen Cedex 1

Animateur régional parrainage :

Jean-Claude ESTER

tél. 02 32 18 07 10 Fax. 02 35 73 07 60

Email : jean-claude.ester@crefor.asso.fr

### RÉSEAUX DE ROUEN

#### RELAIS 16/25

Mission locale de l'Agglomération  
Rouennaise.

33 avenue Champlain - 76100 Rouen

tél. 02 32 81 63 75 Fax. 02 32 81 63 71

Email : relais.16.25@wanadoo.fr

Contact parrainage : Paule THOUMYRE

Email : paule.thoumyre@relais.16.25.asso.fr

### C.I.D.F. 76

Centre d'Information et de  
Documentation des Femmes  
7 avenue Champlain - 76000 Rouen

tél. 02 35 63 99 99 Fax. 02 35 63 62 76

Email : cidf76@club-internet.fr

Contact parrainage : Fatima GOUAL

### RÉSEAU DU HAVRE

Mission locale du Havre

2 rue L. Gautier - 76000 Le Havre

tél. 02 35 19 48 94 Fax. 02 35 41 10 48

Email : mlha@wanadoo.fr

Contact parrainage : Vanessa NAUD

Email : v.naud.mlha@wanadoo.fr

### RÉSEAUX DU CAUX LITTORAL ET DE SAINT-NICOLAS-D'ALIERMONT

Mission locale rurale du Caux-Littoral

33 rue Newton-Longville

76590 Longueville-sur-Scie

tél. 02 35 85 99 85 Fax. 02 35 04 32 57

Email : mlr.longueville@free.fr

Contact parrainage : Gérard LOISEL

### RÉSEAU DE DIEPPE

#### ARQUES LA BATAILLE

MISP/PAIO du Caux-Maritime

8 avenue Normandie Sussex

76200 Dieppe

tél. 02 35 84 96 56 Fax. 02 35 90 09 10

Email : paio-caux-maritime@wanadoo.fr

Contact parrainage : Laurence VALLIOT

### RÉSEAU D'ELBEUF

Mission locale de l'Agglomération d'Elbeuf

136 rue Pérou - BP 412

76504 Elbeuf

tél. 02 32 96 44 30 Fax. 02 32 96 44 39

Contact parrainage : Patrick DAVID

Email :

patrick-david@mission-locale-elbeuf.org

### RÉSEAU DE FECAMP

PAIO de Fécamp

5 rue Théagène Bouffart - 76400 Fécamp

tél. 02 35 29 06 18 Fax. 02 35 29 06 88

Email : paiofec@club-internet.fr

Contact parrainage : Jean-Marc PILON

### RÉSEAU DE LA POINTE DE CAUX

PAIO de la Pointe de Caux

Maison du Canton - 76 280

Criquetot-l'Esneval

tél. 02 35 27 28 08 Fax. 02 35 28 64 86

Email : espace.inter.cantonal@wanadoo.fr

Contact parrainage : Roselyne MACHUELLE

### RÉSEAU DE LILLEBONNE

PAIO de la Vallée du Commerce

3 rue Fauquet Lemaître - 76170 Lillebonne

tél. 02 35 38 19 89 Fax. 02 35 29 06 88

Email : paio-lillebonne@wanadoo.fr

Contact parrainage : Françoise PATRY

### RÉSEAU DE VERNON

PAIO de Vernon

23 rue Steiner - BP 328

27 203 Vernon Cedex

tél. 02 32 51 50 65 Fax. 02 32 51 74 58

Email : paiovs@wanadoo.fr

Contact parrainage : Nathalie LAVATINE

### RÉSEAU DE LOUVIERS/ VAL DE REUIL/ANDELLE

Mission locale

4 rue Septentrion - BP 222

27100 Val de Reuil

tél. 02 32 59 76 80 Fax : 02 32 59 76 87

Email : ml.louviers.vdr@wanadoo.fr

Contact parrainage : Joëlle LEFRANCOIS

Email :

ml.vdr.emploi.lefrancois@wanadoo.fr

### RÉSEAU D'EVREUX

PAIO d'Evreux

42 rue du Maréchal Joffre - 27000 Evreux

tél. 02 32 39 77 04 Fax. 02 32 39 61 47

Email : paio-evreux@wanadoo.fr

Contact parrainage : Chantal BOISSON



L'animation régionale et les animations locales des réseaux de parrainage sont soutenues financièrement par la Direction Régionale du Travail de l'Emploi et de la Formation Professionnelle (DRTEFP), au titre du Contrat de Plan Etat-Région, les Directions Départementales du Travail de l'Emploi et de la Formation Professionnelle (DDTEFP de l'Eure et de Seine-Maritime), la Direction Régionale des Affaires Sanitaires et Sociales (DRASS), et le Fonds d'Action Sociale pour l'Immigration et la Lutte contre les Discriminations (FASILD).